

UCHWAŁA NR II/13/24
RADY MIEJSKIEJ W RECZU
z dnia 12 czerwca 2024 r.

w sprawie ustanowienia pomników przyrody „Słoneczny Buk” oraz „Olbrzym znad Iny”

Na podstawie art. 44 ust. 1 ustawy z dnia 16 kwietnia 2004r. o ochronie przyrody (Dz. U. z 2023 r. poz. 1336) Rada Miejska w Reczu uchwała, co następuje:

§ 1. Ustanawia się pomnikiem przyrody **1 drzewo gatunku buk pospolity (*Fagus sylvatica*) oraz 1 drzewo gatunku żywotnik olbrzymi *Thuja plicata***, znajdujące się na działce o numerze ewidencyjnym 120/3, obręb Recz.

§ 2. Nadaje się pomnikom nazwy własne odpowiednio „Słoneczny Buk” oraz „Olbrzym znad Iny”.

§ 3. Wymiary oraz szczegółową lokalizację drzew (współrzędne prostokątne płaskie w układzie współrzędnych PL-1992) określa załącznik nr 1 do niniejszej uchwały.

§ 4. Lokalizację pomników przyrody na mapie obrazują załączniki nr 2, 3, 4 i 5 do niniejszej uchwały.

§ 5. Szczególnym celem ochrony pomników przyrody, o którym mowa w § 1, jest zachowanie wartości przyrodniczych i krajobrazowych.

§ 6. W stosunku do pomników przyrody wprowadza się następujące zakazy:

- 1) niszczenia, uszkodzenia lub przekształcania obiektu;
- 2) wykonywania prac ziemnych trwale zniekształcających rzeźbę terenu, z wyjątkiem prac związanych z zabezpieczeniem przeciwsztorowym lub przeciwpowodziowym albo budową, odbudową, utrzymywaniem, remontem lub naprawą urządzeń wodnych;
- 3) uszkodzenia i zanieczyszczania gleby;
- 4) dokonywania zmian stosunków wodnych, jeżeli zmiany te nie służą ochronie przyrody albo racjonalnej gospodarce rolnej, leśnej, wodnej lub rybackiej;
- 5) wylewania gnojowicy, z wyjątkiem nawożenia użytkowanych gruntów rolnych;
- 6) zmiany sposobu użytkowania ziemi;
- 7) umieszczania tablic reklamowych.

§ 7. W stosunku do pomników przyrody, w ramach czynnej ochrony ustala się:

- 1) obowiązek monitorowania oznakowania pomników przyrody i uzupełniania ich braku;
- 2) obowiązek monitorowania stanu zdrowotnego pomników przyrody oraz wykonywania prac pielęgnacyjnych i zabezpieczających na potrzeby ochrony przyrody w ramach zabiegów pielęgnacyjnych.

§ 7. Nadzór nad pomnikami przyrody, o którym mowa w § 1, sprawuje Burmistrz Recza.

§ 8. Uchwała wchodzi w życie po upływie 14 dni od dnia ogłoszenia w Dzienniku Urzędowym Województwa Zachodniopomorskiego.

Przewodnicząca Rady
Miejskiej



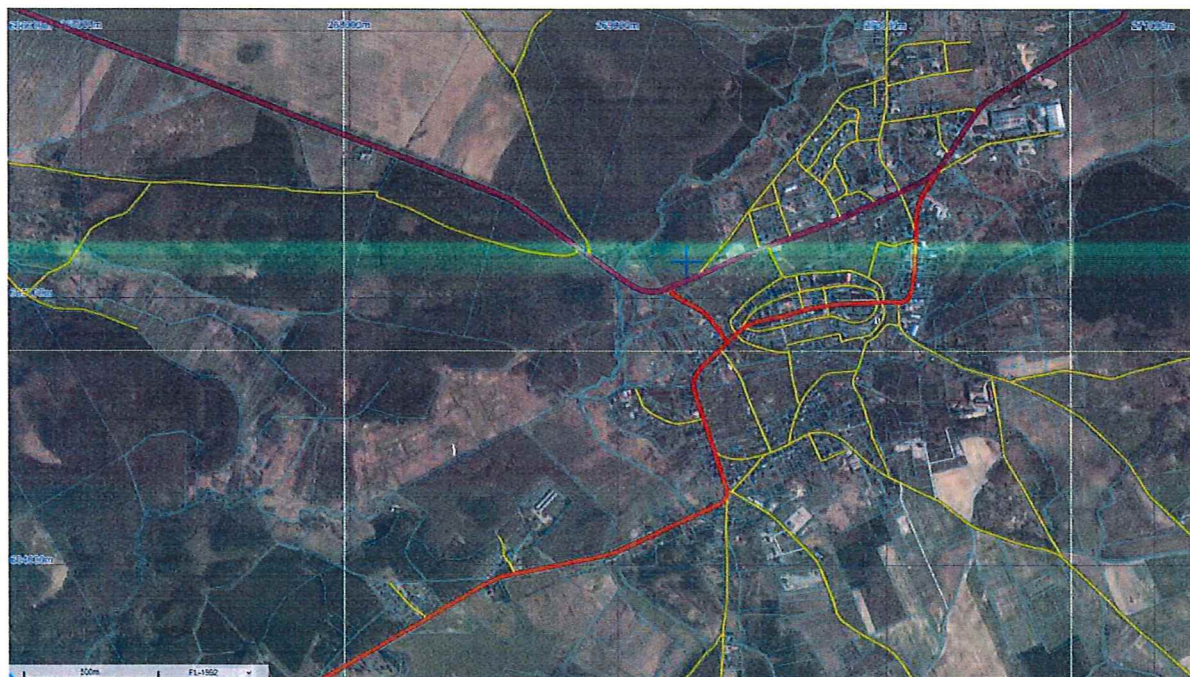
Barbara Pokorska

Załącznik nr 1
do uchwały nr II/13/24
Rady Miejskiej w Reczu
z dnia 12 czerwca 2024 r.

Lp.	Nazwa gatunkowa	Obwód pnia, mierzony na wysokości 130 cm (cm)	Współrzędne płaskie prostokątne według układu współrzędnych PL-1992	
			X	Y
1	Buk pospolity	324	605138,70	269253,60
2	Żywotnik olbrzymi	304	605121,90	269250,70

PRZEWODNICZĄCA
Rady Miejskiej
Barbara Pokorska

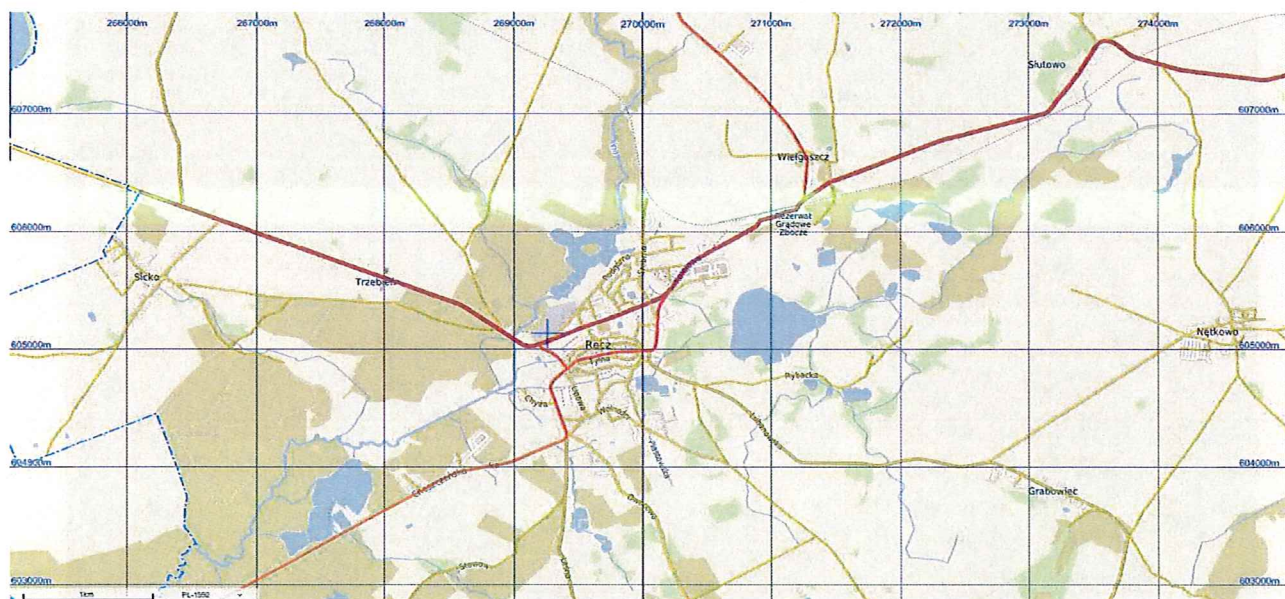
Lokalizacja pomnika przyrody „Słoneczny Buk”



Źródło: <https://recz.e-mapa.net>

PRZEWODNICZĄCA
Rady Miejskiej
Barbara Pokorska

Lokalizacja pomnika przyrody „Słoneczny Buk”



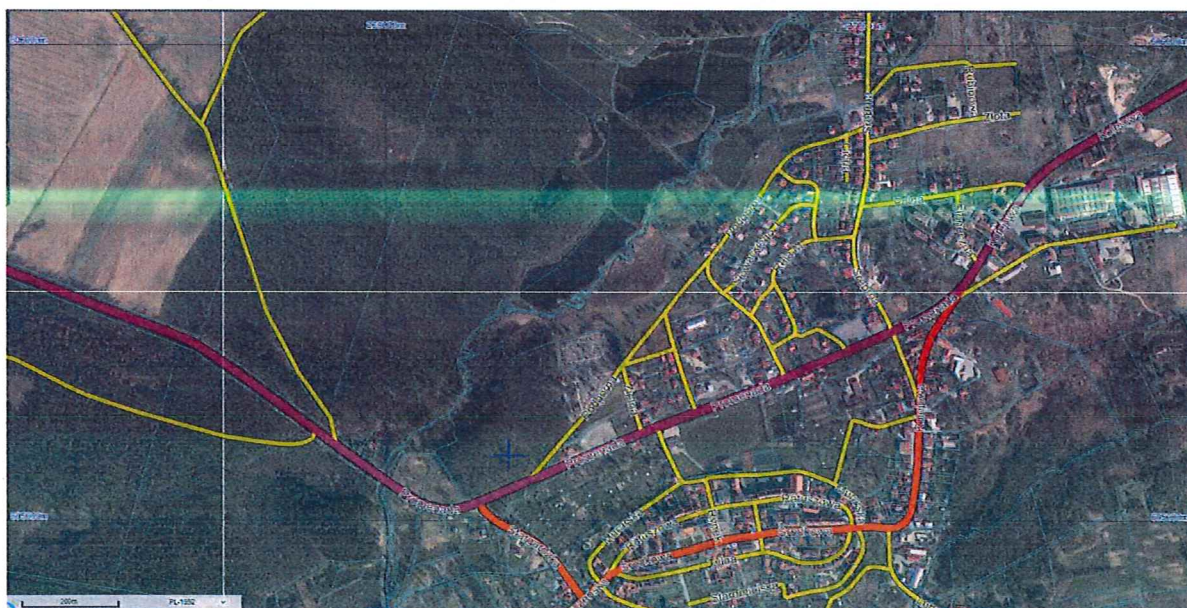
Źródło: <https://recz.e-mapa.net>

RADA MIEJSKA W RECZU

RADA MIEJSKA W RECZU

Załącznik nr 4
do uchwały nr II/13/24
Rady Miejskiej w Reczu
z dnia 12 czerwca 2024 r.

Lokalizacja pomnika przyrody „Olbrzym znad Iny”



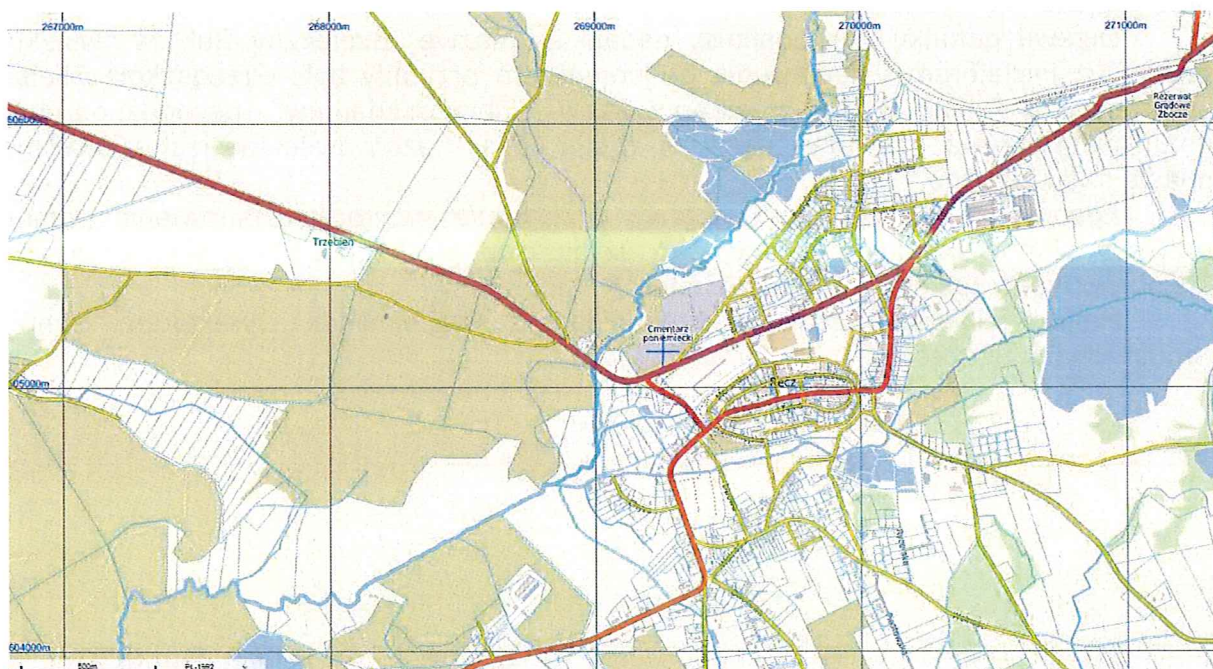
Źródło: <https://recz.e-mapa.net>

PRZEWODNICZKA
Rady Miejskiej
Barbara Pokorska

RADA MIEJSKA W RECZU

Załącznik nr 5
do uchwały nr II/13/24
Rady Miejskiej w Reczu
z dnia 12 czerwca 2024 r.

Lokalizacja pomnika przyrody „Olbrzym znad Iny”



Źródło: <https://recz.e-mapa.net>

PRZEWODNICZĄCA
Rady Miejskiej
Barbara Pokorska

UZASADNIENIE

Aktem prawnym regulującym cele, zasady i formy ochrony przyrody w Polsce jest ustawa z dnia 16 kwietnia 2004r. o *ochronie przyrody*. Powyższa ustawa stanowi, że pomnikami przyrody są pojedyncze twory przyrody żywej i nieożywionej lub ich skupiska o szczególnej wartości przyrodniczej, naukowej, kulturowej, historycznej lub krajobrazowej oraz odznaczające się indywidualnymi cechami, wyróżniającymi je wśród innych tworów, okazałych rozmiarów drzewa, krzewy gatunków rodzimych lub obcych, źródła, wodospady, wywierzyska, skałki, jary, głązy narzutowe oraz jaskinie.

Przedłożona uchwała dotyczy nadania statusu pomników przyrody obiektowi przyrody żywej – drzewom, rosnącym na terenie gminnym, tj. na działce o nr ewid. 120/3, obręb Recz.

Drzewa należą do gatunków buk pospolity oraz żywotnik olbrzymi, charakteryzują się okazałymi rozmiarami, są drzewami żywymi, wyróżniają się pośród całego drzewostanu Gminy Recz.

Drzewu gatunku buk pospolity nadaje się nazwę „Słoneczny Buk” w związku z faktem, iż inicjatorem ustanowienia go pomnikiem przyrody było Przedszkole Miejskie „Słoneczne” w Reczu. Nazwa drugiego z drzew- „Olbrzym znad Iny” - pochodzi od nazwy gatunkowej drzewa - żywotnik olbrzymi, druga część nazwy związana jest z lokalizacją miasta nad rzeką Iną.

Zgodnie z ad. 44 ust. 1 ustawy o *ochronie przyrody* ustanowienie pomnika przyrody, stanowiska dokumentacyjnego, użytku ekologicznego lub zespołu przyrodniczo-krajobrazowego następuje w drodze uchwały rady gminy.

Projekt niniejszej uchwały uzgodniono z Regionalnym Dyrektorem Ochrony Środowiska w Szczecinie.

PRZEWODNICZĄCA
Rady Miejskiej
Barbara Pokorska